

 Inplan CZ s.r.o. dopravní stavby městské inženýrství Majakovského 707/29 360 05 Karlovy Vary www.inplan.cz	Zodpovědný projektant: Ing. Ota Řezanka	Hlavní projektant: Ing. Ota Řezanka	Stavebník: Statutární město Karlovy Vary	
	Projektant: Ing. Ota Řezanka	Technická kontrola: Ing. Petr Král	Moskevská 21 361 20 Karlovy Vary	
	Zakázka:		Datum: 11/2014	Paré číslo:
	Karlovy Vary, víceúčelová lávka Meandr Ohře – Interspar		Úroveň: PDPS	
	Část:		Číslo zakázky: 412014	Číslo přílohy:
	Příloha:		Měřítko: -	
	Vizualizace a mostovka			B3.18

Dokumentaci lze užívat ve smyslu příslušné smlouvy o dílo, kopírování a rozšiřování bez předchozího souhlasu je zakázáno.

1. MOSTOVKA

Povrch lávky bude z umělých materiálů v barevnosti dle vizualizace. Základní variantou je povrch z pryžových desek tloušťky 30mm. Tato varianta je zakreslena v projektu lávky a je i v soupisu prací. Alternativní variantou je litý gumový povrch tloušťky 10mm.

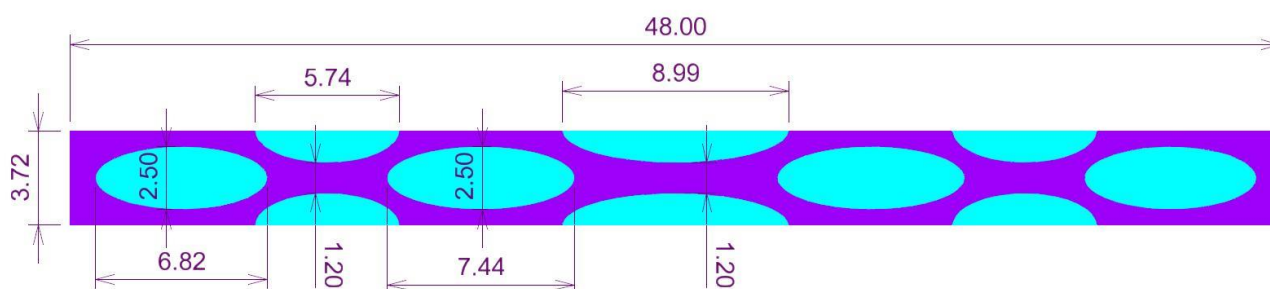
Nosným prvkem je děrovaný plech v celé ploše mostovky. Plech má šířku 10mm. Otvary jsou prozatím uvažovány také 10mm, přesná velikost bude zvolena na základě vybraného povrchu mostovky.

Barevná kombinace mostovky je fialová a světle modrá (RAL Design 330 40 45 a RAL Design 220 70 35).

Na trhu je mnoho výrobců umělých povrchů, zejména v oblasti sportovních a dětských hřišť. Bude zvolen dodavatel, který nejlépe splní tato dvě kritéria:

Barevnost a trvanlivost

Velikost obrazců:



Specifikace: fialová 82 m²
modrá 96 m²

Dále jsou uvedena dvě možná řešení, která byla konzultována s konkrétními výrobci:

1.1 POVRCH Z PRYŽOVÝCH DESEK

Pryžová dlažba je vyrobená z recyklovaného pryžového granulátu spojeného polyuretanovým lepidlem. Na trhu jsou k dostání desky s rovnými hranami či zazubenými do tvaru „puzzle“, které umožňují složení desek do sebe. Pro lávku je navržena dlažba z desek 50x50cm, tloušťky 30mm. Dlažba bude lepena na plech vhodným odolným lepidlem, např. na polyuretanové bázi. Lepidlo musí být odolné do venkovního prostředí. Dlažba musí odolat mrazům i občasnému solení. Po každé zimní sezóně bude dlažba vymyta čistou vodou a zbavena soli. Desky budou v tvrdém a odolném provedení (typ SH). Desky budou vodopropustné a bude tak docházet k protékání vody „skrz lávku“.

Před objednáním desek bude ověřen odstín fialové barvy. Po dodání fialových desek na stavbu, bude stanovena barevnost bočních stěn lávky, která musí být identická s mostovkou. Barevné tvary v mostovce se získají vyřezáním desek. Pro dosažení přesného tvaru bodu vytvořeny šablony z ocelových pásků.

1.2 LITÝ GUMOVÝ POVRCH – ALTERNATIVNÍ ŘEŠENÍ (NENÍ V SOUPISU PRACÍ)

Jinou variantou je litý koberec. Ten předpokládá tloušťku pouze 10mm pokládanou přímo na plech. Povrch plechu musí být suchý, zbavený prachu, nečistot a mastnoty. Granulát má velikost

zrn 1-3,5mm, velikost děr v plechu by tedy musela být okolo 2mm, přičemž při provádění by se otvory zespodu přelepily páskou, aby granulát nepropadával. Po zatvrdnutí se pásy odlepí. Litý gumový koberec je možné pokládat do sklonu. Nejprve by byla provedena fialová část a to tak, že budou vytvořeny šablony o přesné velikosti elips a okolo nich bude proveden litý povrch. Po zatvrdnutí se ocelové pásy odstraní a bude provedena modrá část.

Gumový povrch lze solit, je odolný mrazu. Po každé zimní sezóně bude dlažba vymyta čistou vodou a zbavena soli.

2. VIZUALIZACE

Barevnost lávky:

Ocelová konstrukce a veškeré další viditelné prvky s výjimkou bočních stěn a chrániček na spodní straně:

Zelená – RAL Design 120 70 75

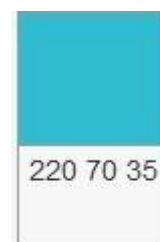
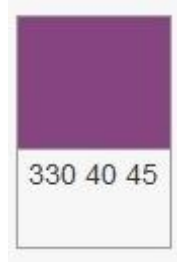
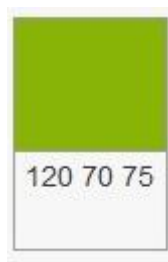
Boční stěny a chráničky na spodní straně

Fialová - RAL Design 330 40 45

Mostovka:

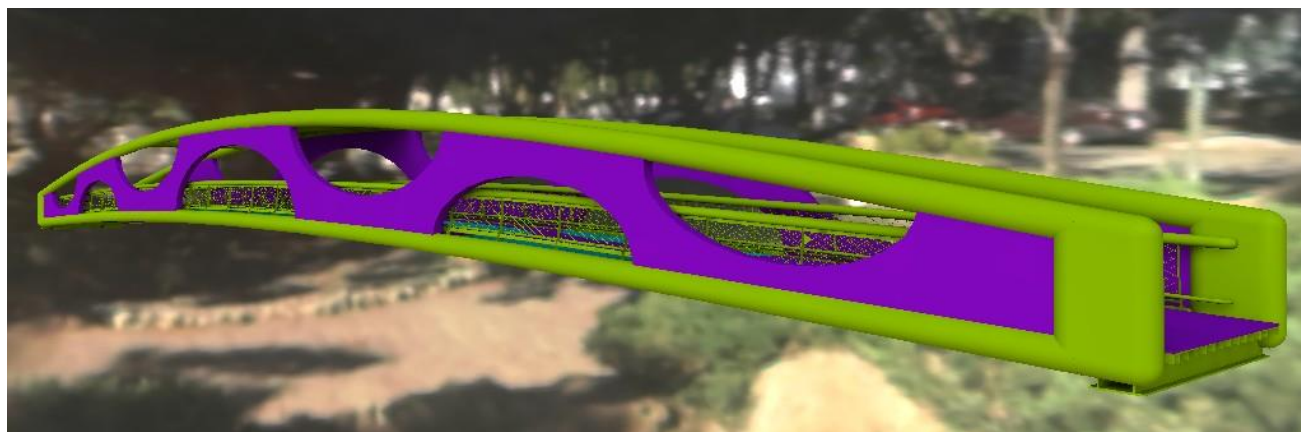
Fialová - RAL Design 330 40 45

Modrá - RAL Design 220 70 35

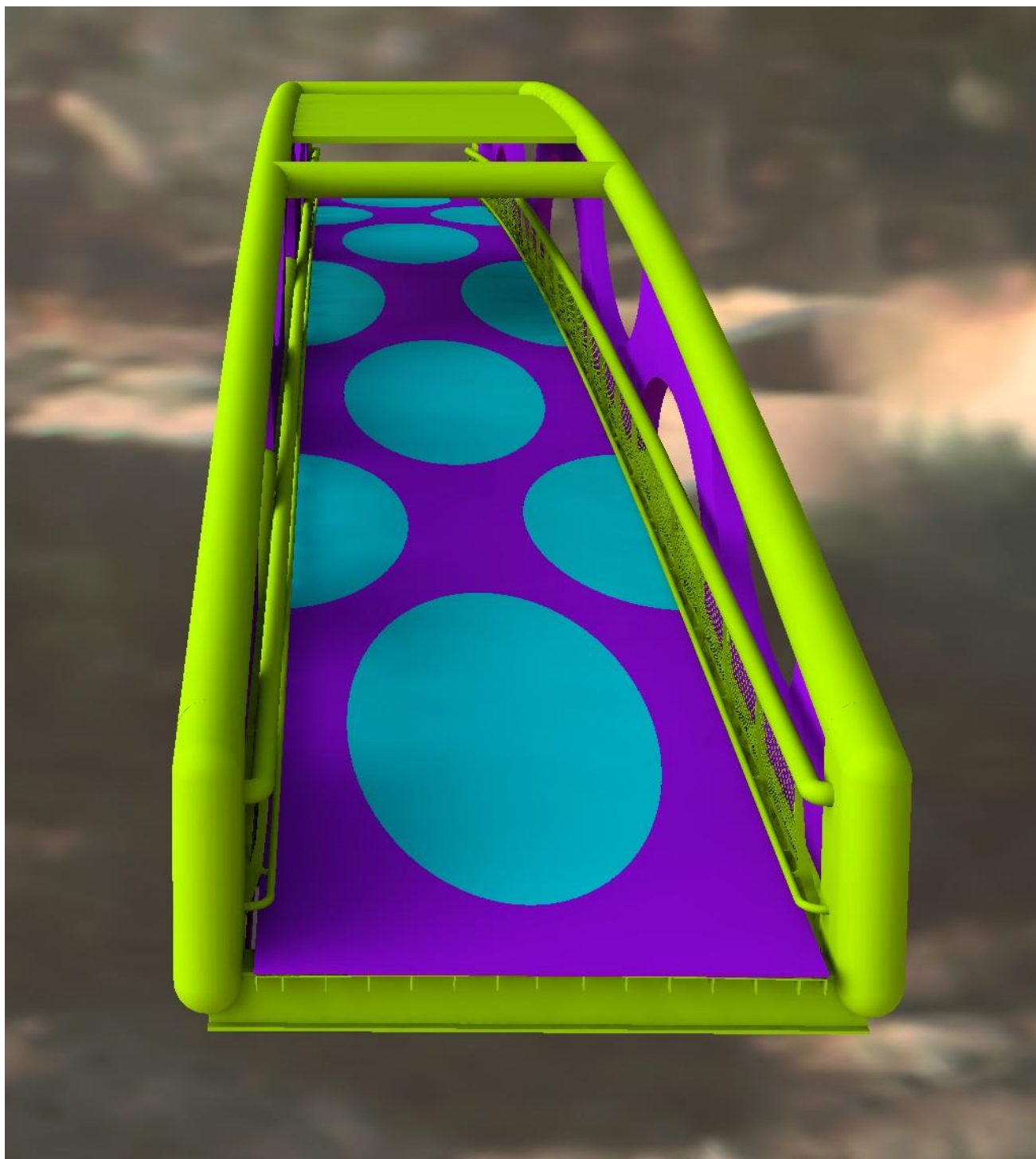


Poslední barvou použitou na SO 201 je šedá. Stabilizační sloupy ukotvené na opěrách budou natřeny světle šedou barvou (obdoba betonu opěry). Barevnost je zřejmá z následujících obrázků.

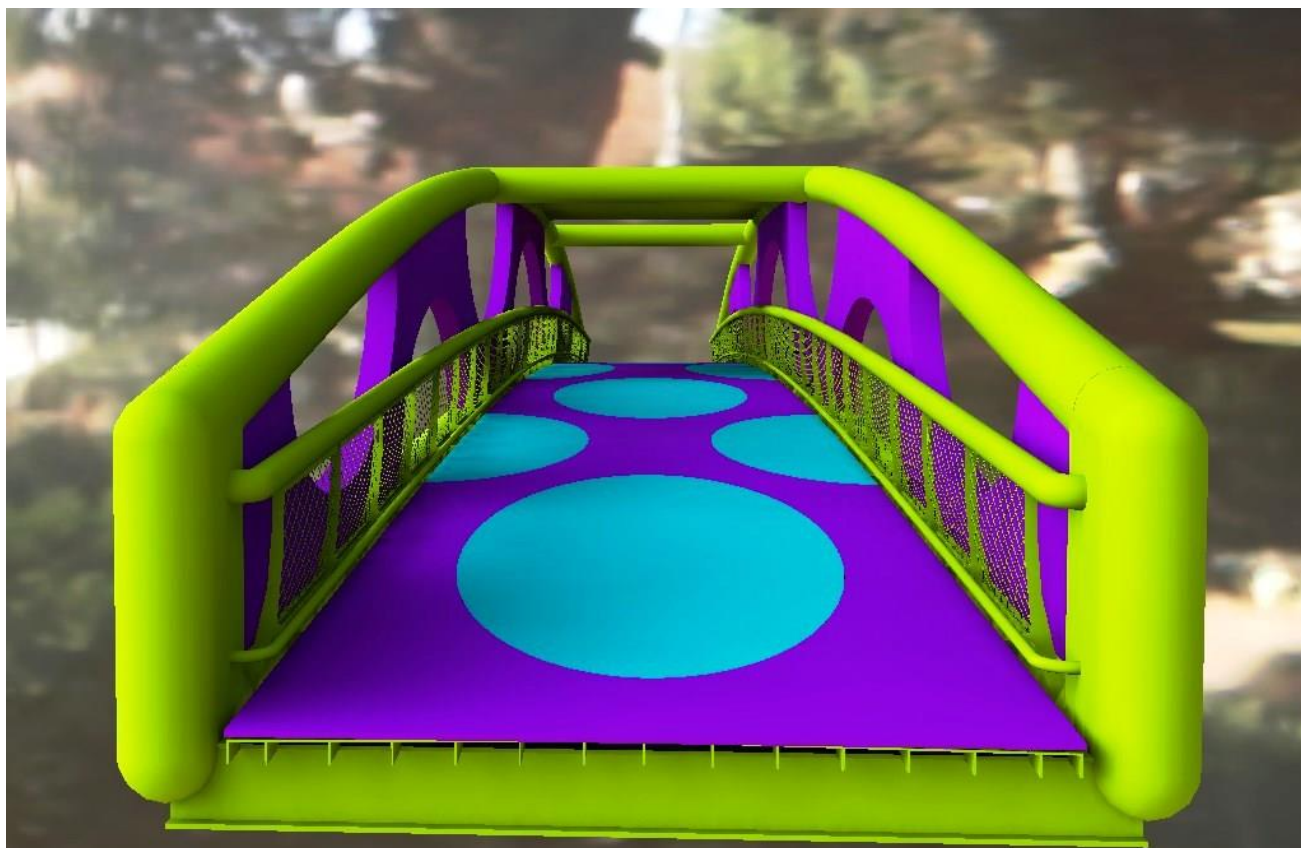
Předmětem vizualizace je pouze vlastní konstrukce lávky, nejsou vykresleny opěry, břehy a okolí stavby. Vizualizace není určena pro veřejnou prezentaci, byla zpracována zejména pro účely jasnější představy budoucího dodavatele lávky o konstrukci lávky a jejím barevném řešení. Vizualizace není zpracována do všech detailů (osvětlení, skříňky pro VO, spojovací prvky apod.).



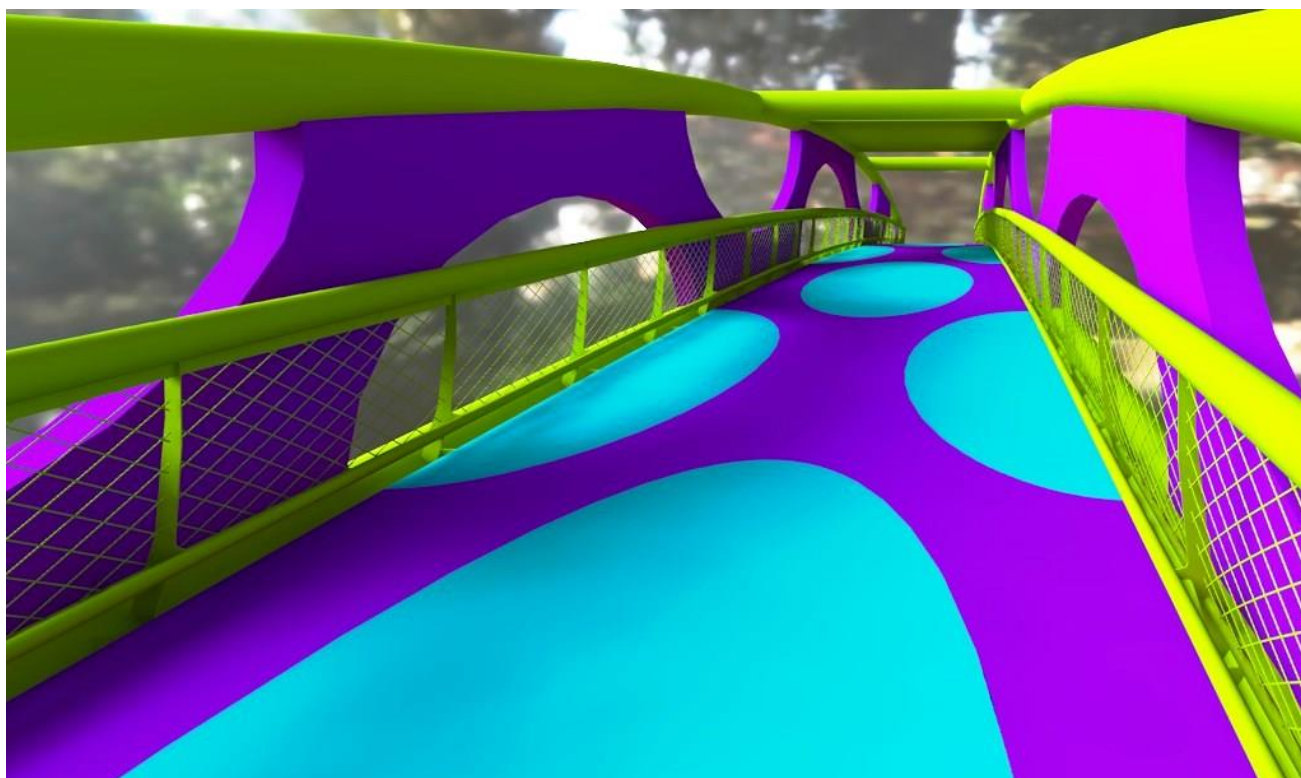
Obr.1 – pohled z boku (z břehu)



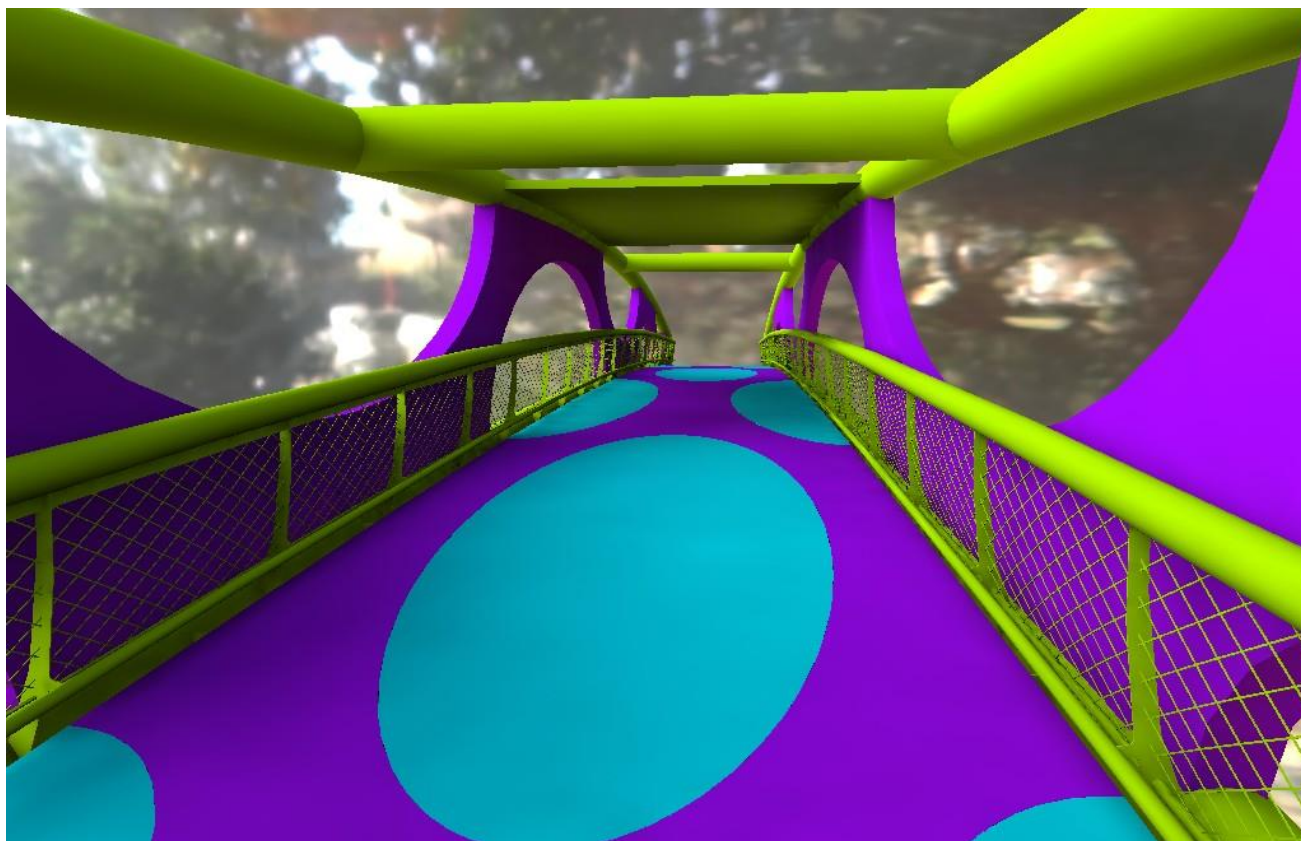
Obr.2 – pohled z výšky – mostovka z umělého povrchu je v kombinaci fialová a světle modrá (na vizualizaci je pouze vlastní konstrukce lávky a bez některých detailů – např. chybí mostní závěr, v reálu budou na začátku na opěrách po stranách lávky ještě ocelové stabilizační sloupy, ty budou světle šedé. Jedná se o nezbytnou technickou součást, která bude v pohledech potlačena.)



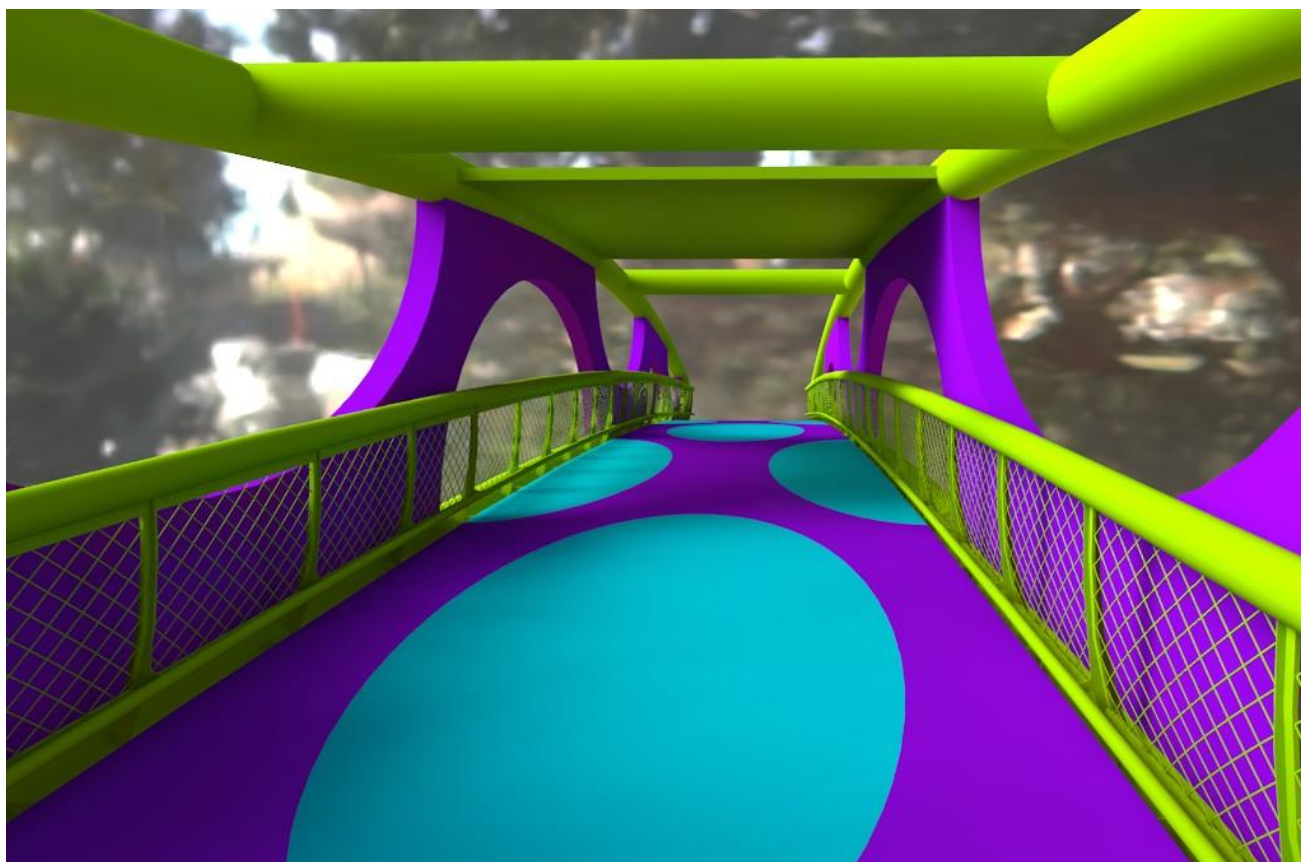
Obr.3 – pohled ze břehu v ose lávky



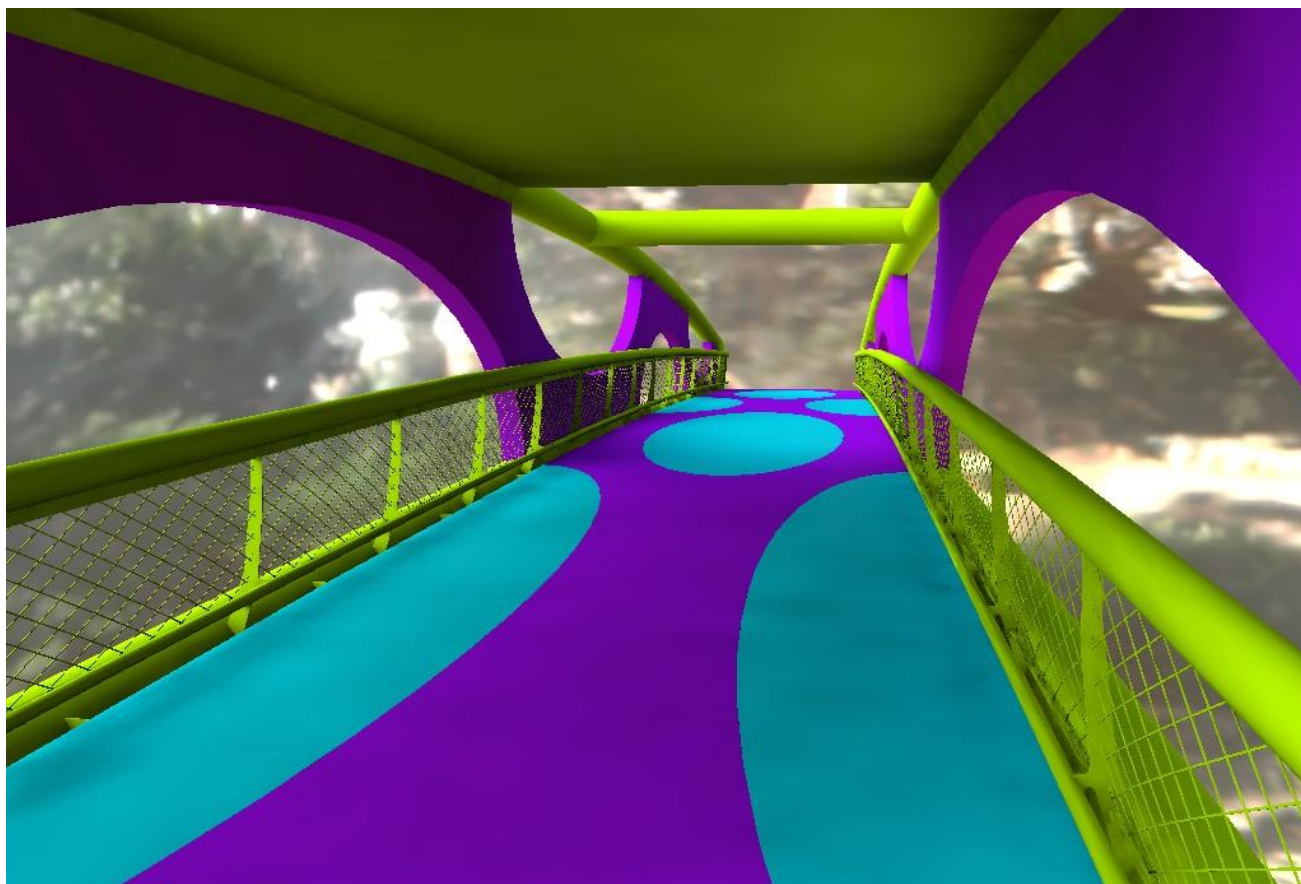
Obr.4 – pohled z lávky z výšky dospělého člověka



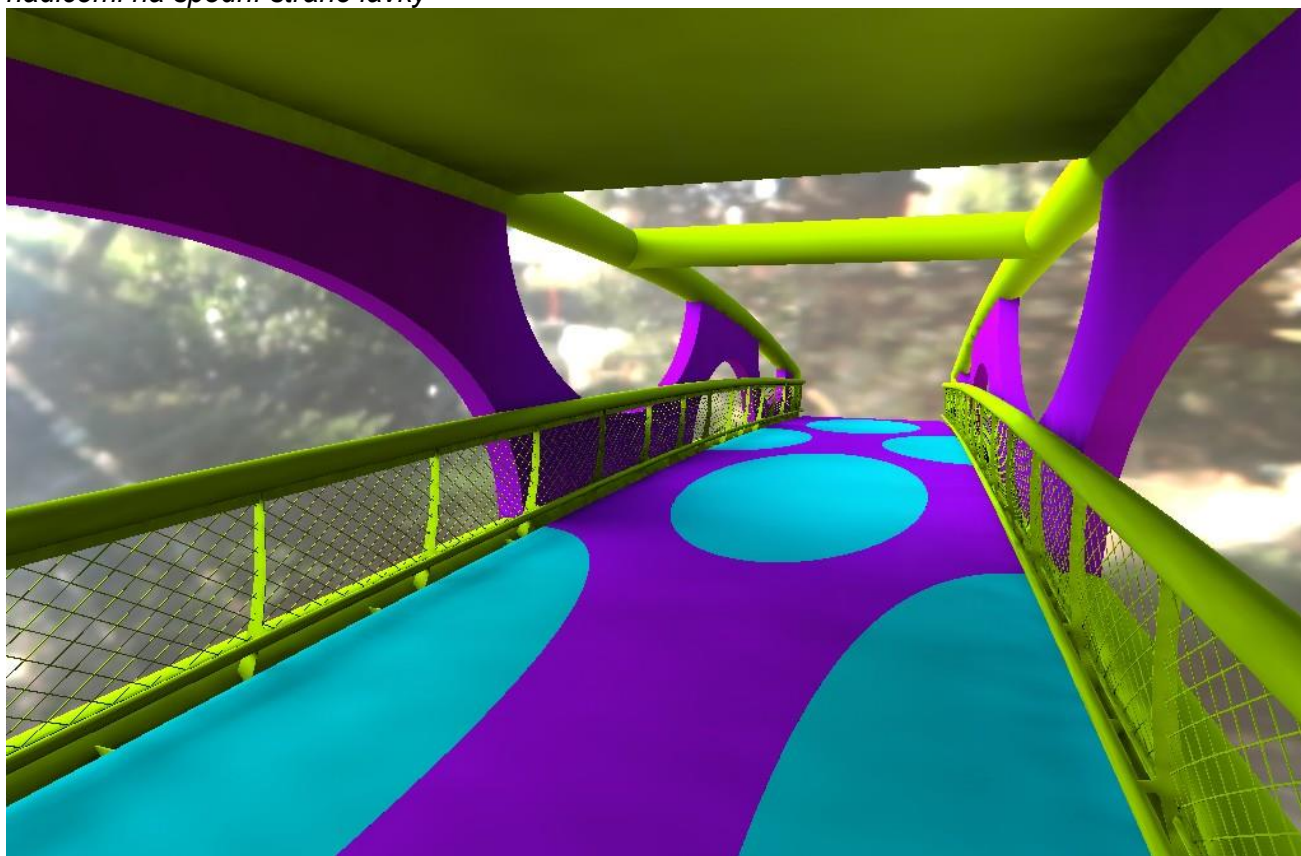
Obr.5 – horní vzpěry a stříška jsou rovněž v zelené barvě



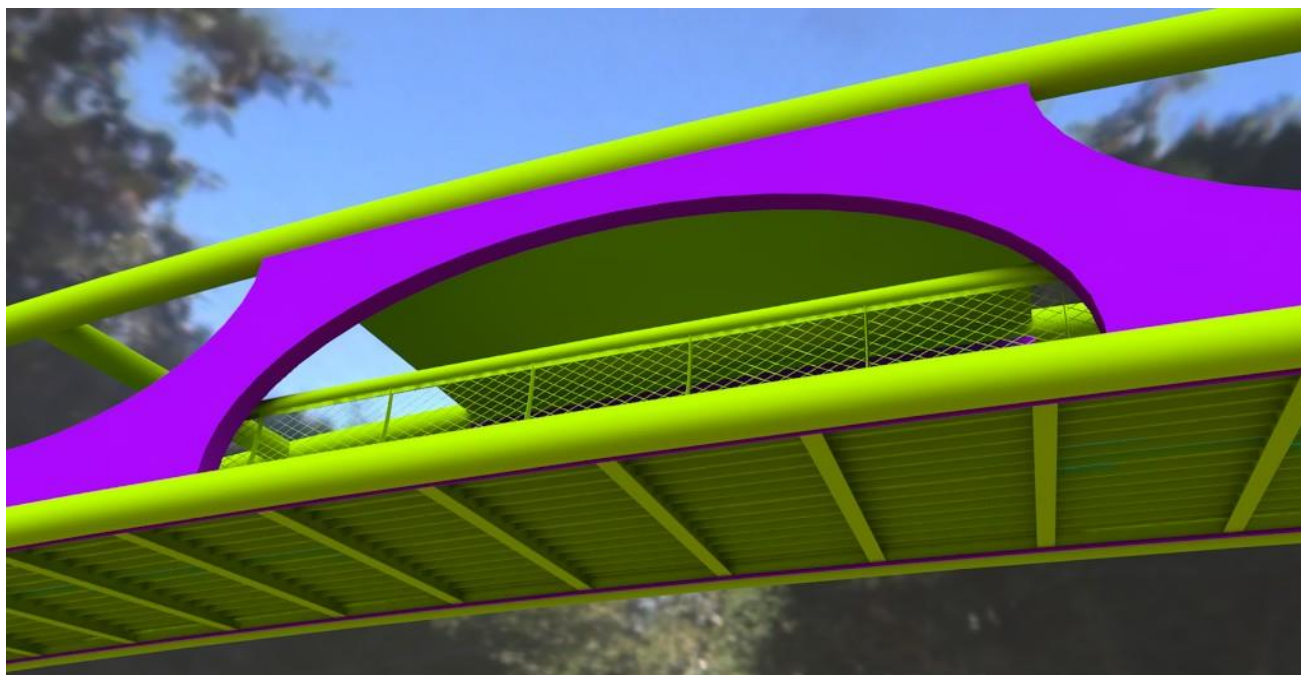
Obr.6 – zábradlí celé zelené včetně výplně z tahokovu



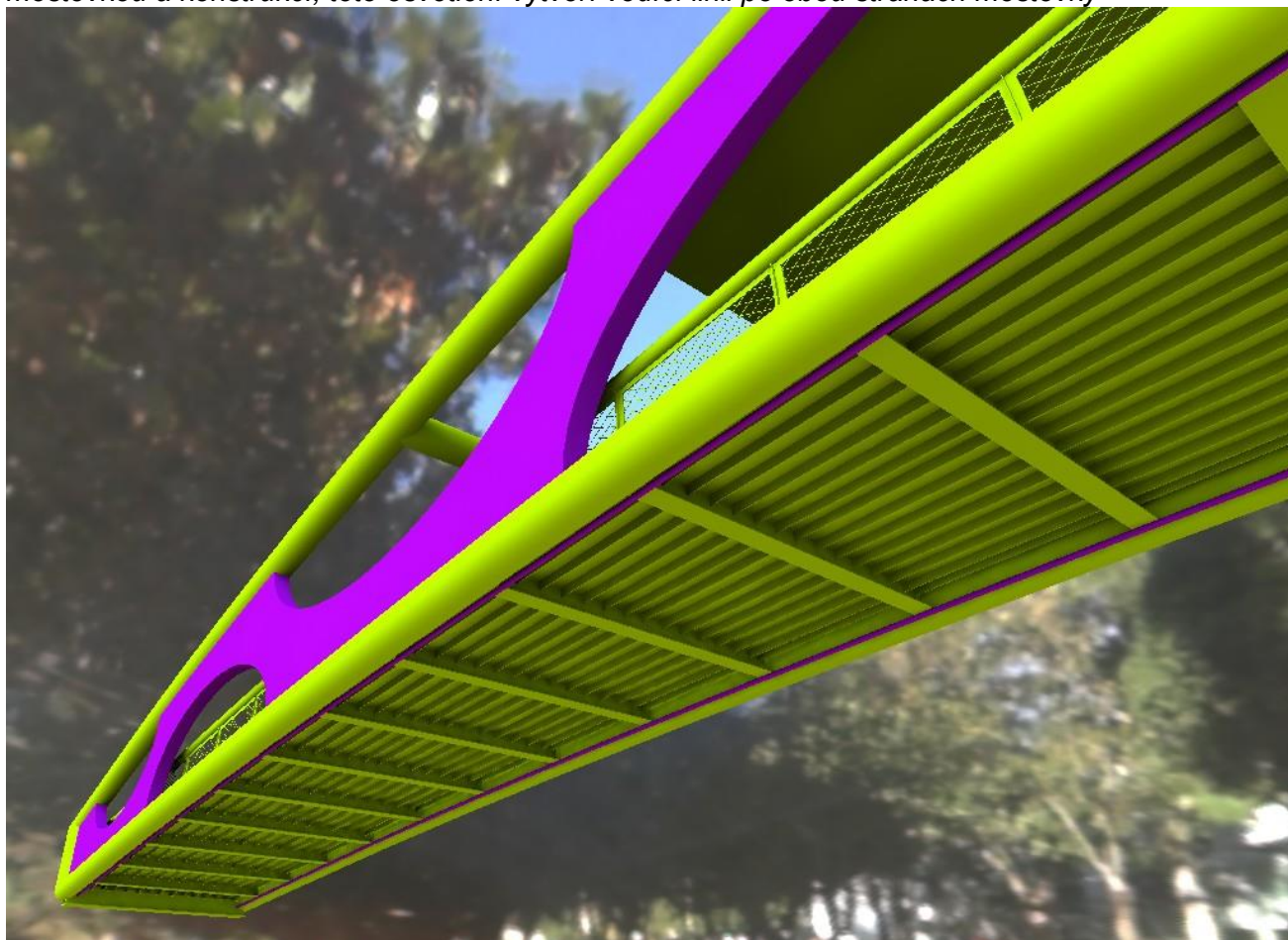
Obr.7 – na obloucích směřující směrem dolů budou upevněny LED pásy, další osvětlení je LED hadicemi na spodní straně lávky



Obr.8



Obr.9 – pohled z řeky, chráničky DN 60,3 na spodní straně jsou rovněž fialové, budou v nich vedeny kabely NN pro VO a nad nimi světlené hadice osvětlující spodní konstrukci a mezeru mezi mostovkou a konstrukcí, toto osvětlení vytvoří vodící linii po obou stranách mostovky



Obr.10 – pohled ze spodu do strany (bez opěr, břehů atd...)



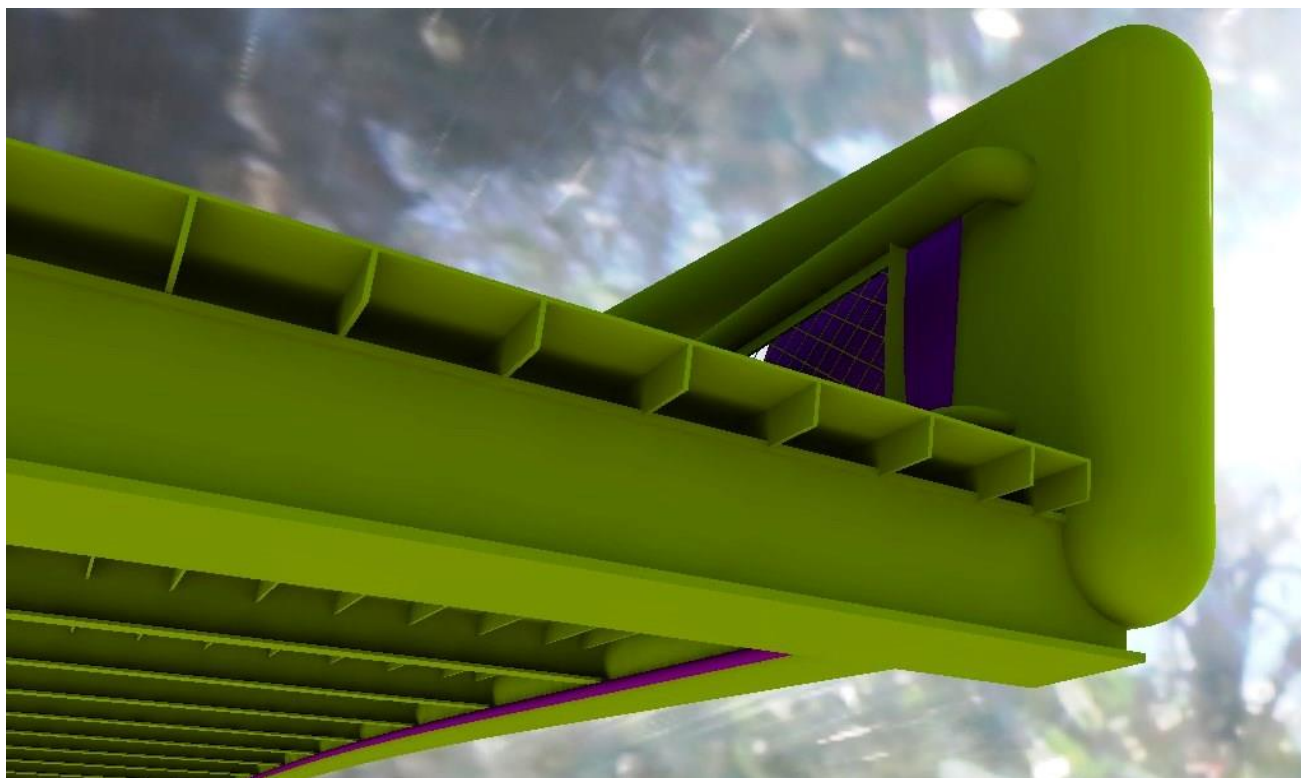
Obr.11 – celkový pohled na lávku ze spodu (bez opěr, břehů atd...)



Obr.12 – pohled ze spodu (bez opěr, břehů atd...), mezerami po stranách prosvítají boční stěny



Obr.13 – pohled na poslední masivní příčník (chybí ložiska, opěry atd., vykreslena jen ocelová konstrukce lávky)



Obr.14 – pohled, který se naskytne pouze při zvednutí lávky - začátek lávky a masivní příčník (chybí mostní závěr, ložiska atd., vykreslena jen ocelová konstrukce lávky pro základní představu o tvarech a barevnosti)

Karlovy Vary, listopad 2014

.....
Ing. Ota Řezanka